

ФГБУ «Администрация морских портов Западной Арктики»

Ледовая обстановка на 17 мая 2024 года.

	Морской порт	Архангельск			
1.	Ледовые условия	Двинский залив – чисто. Горло – вдоль Зимнего берега остаточные массивы льда, снижение сплоченности, дробление полей и обломков. В порту – чисто			
2.	Местоположение ТФК	6720/04125			
3.	Введенные ограничения по режиму ледового плавания	Распоряжение капитана морского порта Архангельск от 02.05.2024 № 18/02-04-01/11. Окончание периода ледокольной проводки в акватории морского порта Архангельск с 00.00 мск 04 мая 2024 года Распоряжение капитана морского порта Архангельск от 14.05.2024 № 18/02-04-01/12. Окончание периода ледокольной проводки судов в Белом море с 00.00 мск 18 мая 2024 года			
4.	Положение ледоколов и сведения об их работе	Диксон - Белое море Капитан Евдокимов - порт Архангельск Капитан Чадаев - порт Архангельск			
5.	Местоположение судов, ожидающих ледокольную проводку	нет			
6.	Количество проведенных судов с начала периода ледокольной проводки 00.00 мск 09.01.2024	В морском порту Архангельск: Проводок – 296 проведено – 271 судна.	В Белом море	Проводок	Проведено судов
			вход	54	74
			выход	48	70
			всего	102	144

7. Список заявок на ледокольную проводку:

		Название судов, подавших заявку
1	Вход	ТАЙБОЛА
		СП ДУДИНКА
2	Выход	ICE GLACIER
		GEM STAR

Номер телефонов для получения информации о планируемом времени начала ледокольной проводки судов:

+7 (8182) 21-56-39, +7 (8182) 20-56-91, +79212954441, +79210836577.

Капитан морского порта Архангельск

Н.В.Нестеров

Подходы к Св.Носу:

Crown Oral

18/05

СП Дудинка
Св.Нос

Тайбола

Арктика-1

ТФК

Терско-Орловский

связь с л/к Диксон

в диапазоне ПВ/КВ на частоте 2525 кГц

ТФК 6720/04125

Рекомендации ШЛО
обычными летними курсами

Беринг
нет инфо

Диксон

Владивосток

Вепревский

17/05 08.00

Прогноз погоды:

С. СЗ 6-11 м/с

Суда на отходе:

СП Диксон
BC Raeda
Baltic Purple

Ice Glacier

17/05 17.00

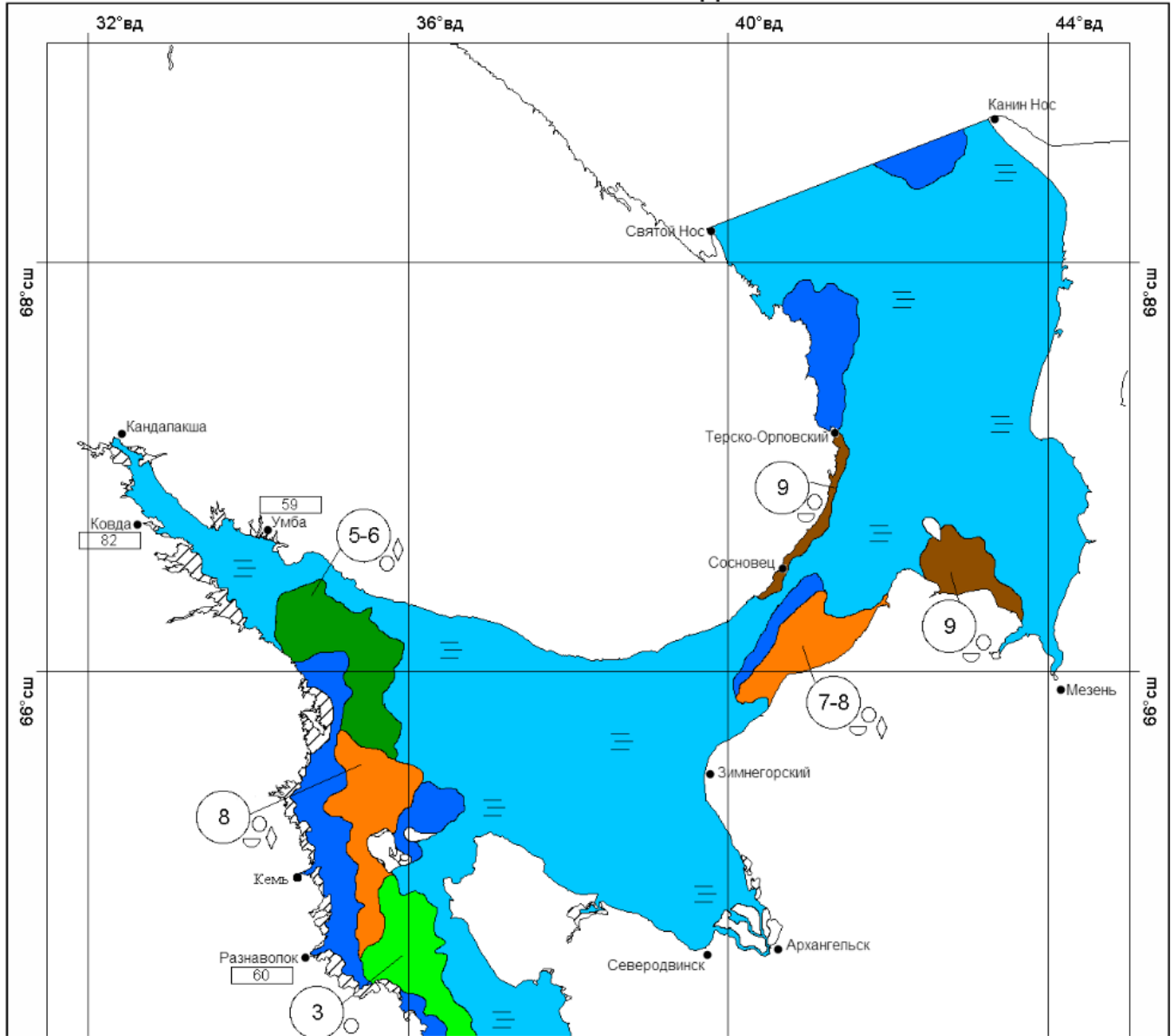
Gem Star

17/05 22.00

АРХАНГЕЛЬСК

ОНЕГА

15 мая 2024 года



Сплоченность льда (цвет.):

- сплошной, смерзшийся спл. и очень спл. дрейф. лед (9-10/10)
- сплоченный лед (7-8/10)
- разреженный лед (4-6/10)
- редкий лед (1-3/10)

Условные обозначения

- отдельные льдины (<1/10)
- чистая вода
- Формы плавучего льда:
- мелкобитый лед
- крупнобитый лед
- обломки ледяных полей

Возрастные характеристики льда (ч/б):

- старые льды, прилай
- Обобщенные характеристики льда:
- 5/6 - возрастной состав дрейфующих льдов